



# HOOPER



---

ELEVATOR & ESCALATOR

[WWW.HOOBERLIFT.COM](http://WWW.HOOBERLIFT.COM)



## شرکت هوبر آسانبر پارت

امید داریم با همکاری نیروی جوان و متخصص و بهره مندی از تکنولوژی روز دنیا بتوانیم در زمینه طراحی ، تولید ، مشاوره ، نصب و راه اندازی انواع آسانسور و پله برقی در ایران ، تجربه یک جابجایی ایمن و راحت را در پروژه ها فراهم سازیم.

# هوبر آسانبر

تاسیس شرکت هوبر آسانبر پارت

اخذ پروانه طراحی و مونتاژ از وزارت صنعت و معدن و تجارت

اخذ جواز کسب از اتحادیه کشوری آسانسور و پله برقی ایران

اخذ گواهی صلاحیت ایمنی پیمانکاری

عضویت انجمن نگهداری و تعمیرات ایران

عضویت اتاق بازرگانی

اخذ گواهینامه **ISO 9001:2015** (استاندارد بین المللی مدیریت کیفیت)

اخذ گواهینامه **ISO 45001:2018** (استاندارد بین المللی ایمنی و بهداشت حرفه ای)

اخذ گواهینامه **ISO 14001:2015** (استاندارد بین المللی سیستم مدیریت زیست محیطی)

اخذ گواهینامه **IMS** (استاندارد بین المللی سیستم مدیریت یکپارچه)

اخذ گواهینامه **BS EN 81:1998** (استاندارد بین المللی مقررات ایمنی و ساخت آسانسور)

اخذ گواهینامه **BS EN 13015:2001** (استاندارد بین المللی تعمیر آسانسور و پله برقی)



دانشگاه جامع علمی کاربردی



وزارت تعاون، کار و رفاه اجتماعی



جمهوری اسلامی ایران  
وزارت صنعت، معدن و تجارت



سازمان امور مالیاتی کشور



اتاق بازرگانی، صنایع، معادن و کشاورزی تهران



انجمن نگهداری و تعمیرات ایران

سندبگای صنایع آسانسور و

پله برقی ایران و خدمات وابسته



اتحادیه کشوری آسانسور و پله برقی  
و خدمات وابسته





پروژه های شاخص



# پروژه پلاسکو



# پروژه باب الجواد





# بیمارستان نفت آبادان



# بیمارستان خاتم الانبیاء





# کارخانه مس درآلو





## کارخانجات داروپخش



# پروژه ملاصدرا





# ساختمانهای مدولار





تجاری آمل



چارت سازمانی

آسانسورها

و

بالابر ها

گواهینامه های

بین المللی

[WWW.HOEBERLIFT.COM](http://WWW.HOEBERLIFT.COM)

خدمات شرکت

پله برقی

و

پیاده رو متحرک

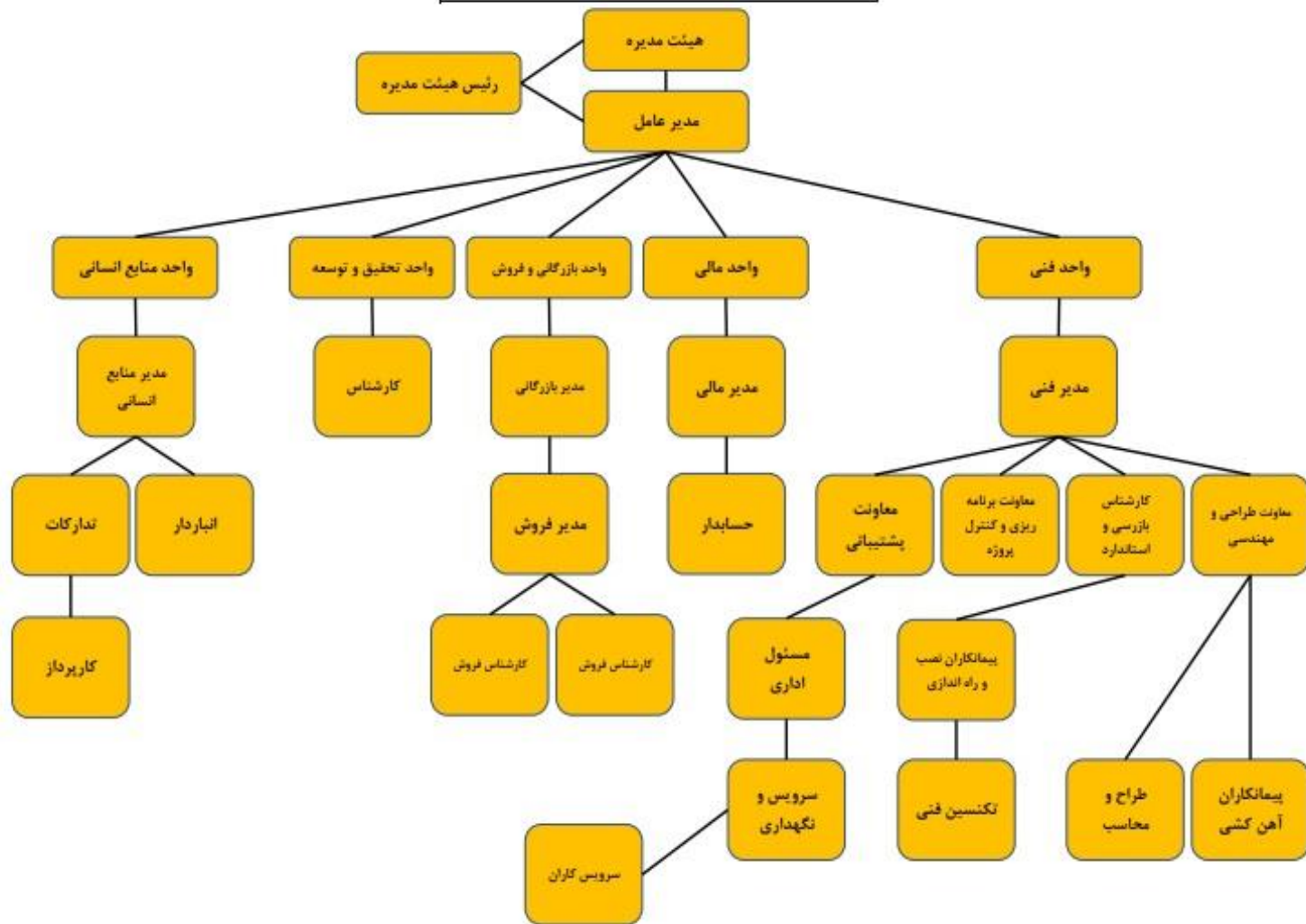
مشخصات فنی



چارت سازمانی



# چارت سازمانی هوپر آسانبر







خدمات شرکت

• مشاوره

• طراحی و مهندسی

• اجرا، نصب و راه اندازی

• سرویس و نگهداری

• استاندارد ادواری

• بازسازی و نوسازی



آسانسورها

و

بالابرها

# PASSENGER LIFTS

آسانسورهای مسافربر



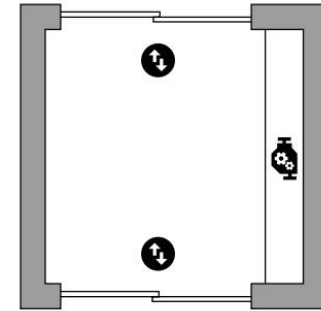
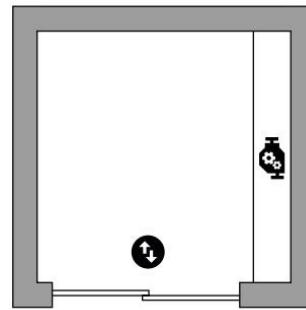
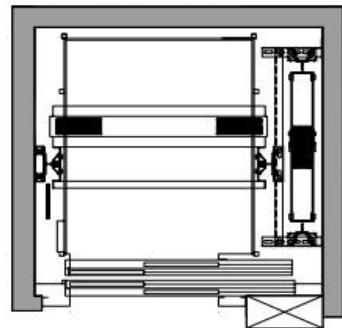
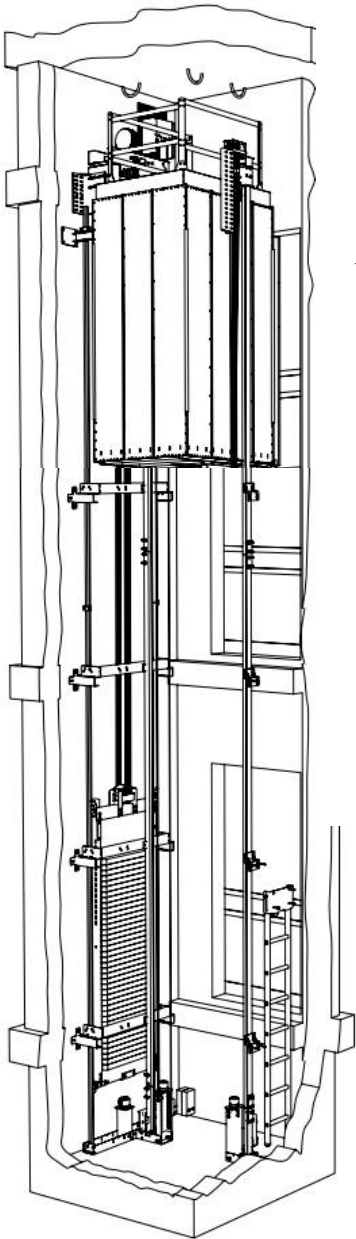


## آسانسور های مسافربر

آسانسور های مسافربر از پر کاربرد ترین و پر استفاده ترین نوع آسانسورها میباشد، آسانسور مسافربر به دسته ای از آسانسور ها گفته میشود که برای جابجایی ساکنین ساختمان های مسکونی و تجاری و اداری مورد استفاده قرار می گیرند و معمولا برای ساختمان هایی استفاده میشود که بیش از سه طبقه دارند.

آسانسور مسافربر معمولا از آسانسور های دیگر دارای ظاهری زیباتر است و سازندگان این نوع از آسانسور ها وقت بیشتری بر روی ظاهر و تزیینات آن ها نسبت به سایر آسانسور ها میگذارند.

ساخت و طراحی آسانسور های مسافربر بر خلاف تفکر عموم مربوط به قبل از ساخت ساختمان های بلند و مرتفع است. چنانچه این آسانسورها مطابق دستورات استاندارد نصب شود، ایمنی آن ها بیشتر از پله های معمولی ساختمان می باشد و چون این نوع از آسانسور ها برای جا به جایی انسان ها استفاده میشود تجهیزات ایمنی بیشتری بر روی آن ها برای سهولت استفاده افراد قرار میگیرد. در آسانسورهای مسافربری که در ساختمان های شلوغ وجود دارند از کنترل های الکترونیکی استفاده میکنند که در آن ها تکنیک های برنامه نویسی و کامپیوتری برای مراقبت و کنترل رفت و آمد به کار رفته است. مثلا وقتی که شرکت تعطیل میشود و اشخاص بسیاری آسانسور را ترک می کنند، آسانسور به صورت خودکار به آخرین طبقه می رود و در سایر طبقات توقف نمیکند.



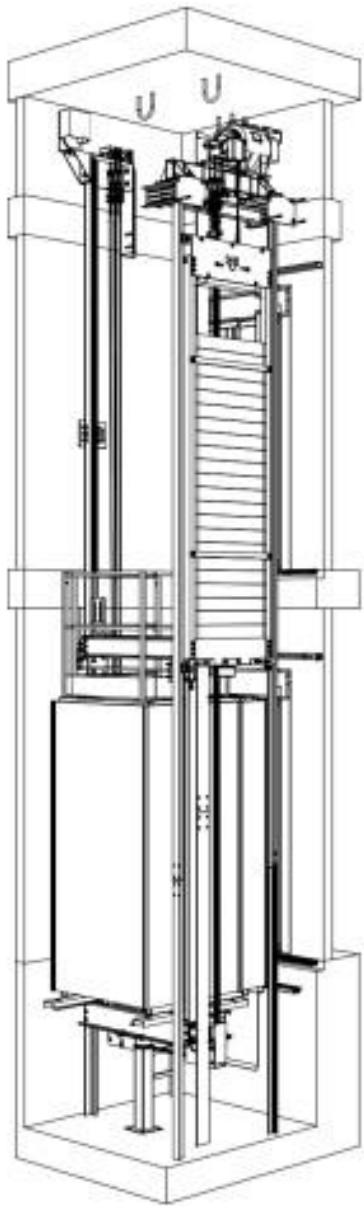
# PASSENGER LIFTS

آسانسورهای پاناروما



**HABER**





## آسانسور های پاناروما

پاناروما یا سراسر نما در لغت به هر دورنمای سراسری از یک فضا می گویند. عکاسی سراسر نما در قرن ۱۹ میلادی اختراع شد. در آن زمان برای ساخت یک سراسر نما از چسباندن عکس ها استفاده می کردند. امروزه به هرگونه بازنمایی یک منظره با زاویه ای باز چه در نقاشی، عکاسی یا فیلم برداری پاناروما یا سراسر نمایی می گویند.

آسانسور پاناروما ، این نام به دلیل نمای شیشه ای اش و قادر ساختن مسافران به دیدن منظره سراسری از منطقه پیش رویشان اتخاذ کرده است.

# HOME LIFTS

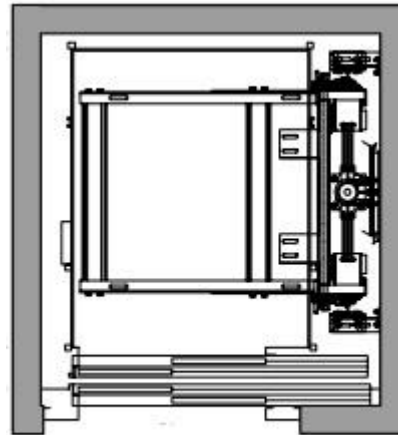
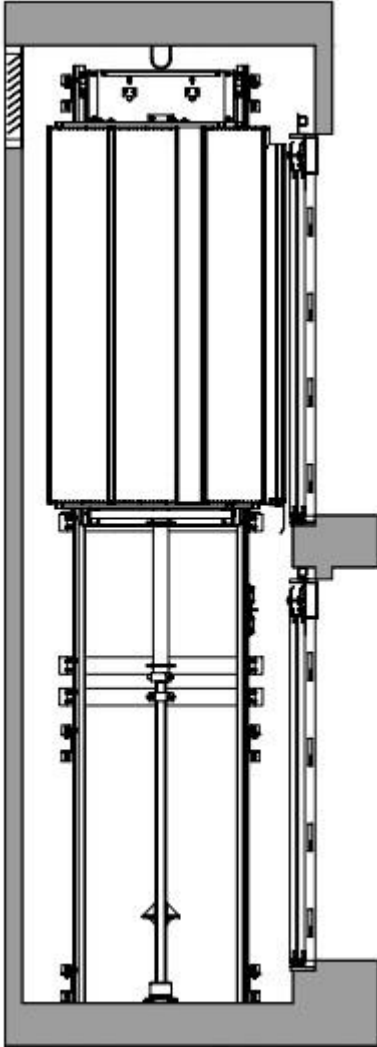
آسانسورهای خانگی





## آسانسور های خانگی

آسانسورهای خانگی دונفره و تک نفره تقریباً مینی آسانسور هستند و در مقایسه با بقیه آسانسورها اندازه کوچکتری دارند. برای نصب آسانسورهای خانگی به تخریب زیاد نیست و از جک بالارونده هیدرولیکی در سیستم جابجایی استفاده می‌شود. این آسانسورها احتیاجی به چاهک، موتورخانه، سیم بکسل و وزنه ندارند و از نظر مصرف برق بهینه هستند. جالب است بدانید که آسانسور خانگی کوچک تا ۴۰ درصد در مصرف برق صرفه جویی می‌کند. تا زمانی که کاربرد آسانسورهای خانگی مطابق با دستورالعمل‌های ایمنی آنها انجام شده و به صورت منظم سرویس شوند می‌توانند بسیار ایمن باشند. علاوه بر اینکه این نوع از آسانسورها در هنگام حرکت صدا و لرزش ایجاد نمی‌کنند.



# HYDRAULIC LIFTS

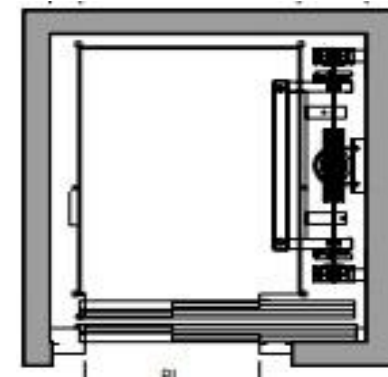
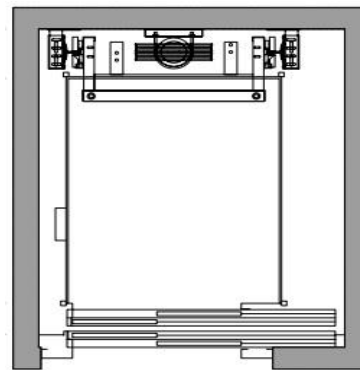
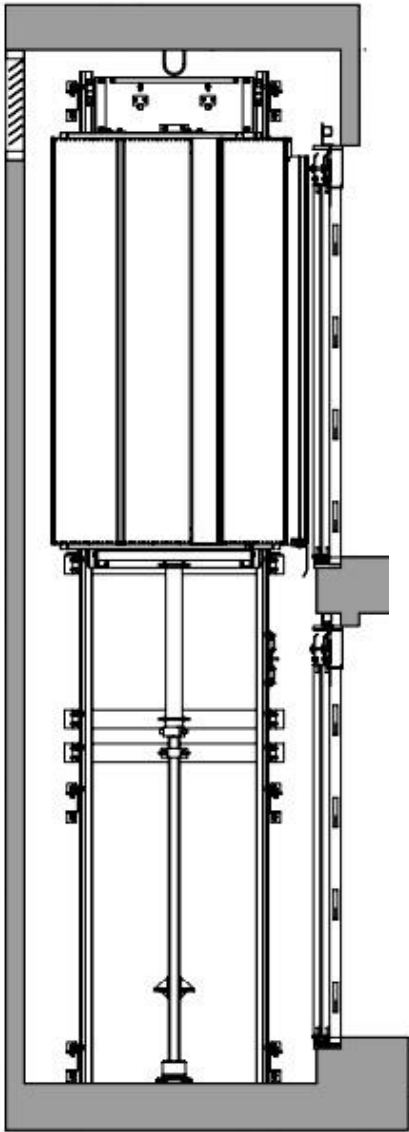
آسانسورهای هیدرولیک





## آسانسورهای هیدرولیک

آسانسورهای هیدرولیک برای ساخت آسانسورهای مسافری و باربری در ساختمان‌هایی با ارتفاع کم و سرعت کمتر از یک متر بر ثانیه استفاده می‌شود. در کشور های پیشرفته همچون آلمان و انگلیس حدود ۷۰ درصد از آسانسورهای ساختمان‌های کم ارتفاع از این نوع آسانسور ها استفاده میکنند. علت استفاده زیاد از این نوع آسانسور ها نرمی حرکت در شروع حرکت اولیه، جا به جایی وزن بیشتر ، انعطاف پذیری بالا در طراحی اتاقک ، خرابی های کم و هزینه کم سرویس و نگهداری این سیستم هاست. سیستم محرکه این نوع آسانسورها به دو نوع مستقیم و غیرمستقیم دسته بندی می‌شود. در سیستم مستقیم برای جابه‌جایی کابین، جک مستقیماً به یوک کابین متصل می‌شود و در سیستم غیرمستقیم، جک از طریق حرکت سیم بکسل متصل به یوک کابین موجب جابه‌جایی آن می‌شود. ضمناً این آسانسور ها به دلیل حذف کادر وزنه و حذف سیم فولادی در حالت مستقیم ظاهر زیبا تر و شکیل تری خواهند داشت.



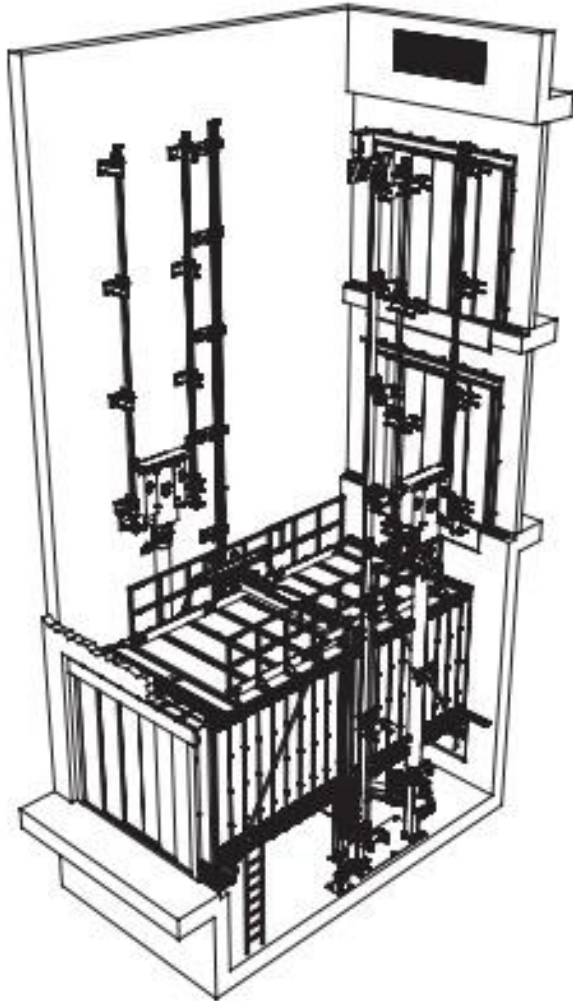
## CAR LIFTS

آسانسورهای خودروبر



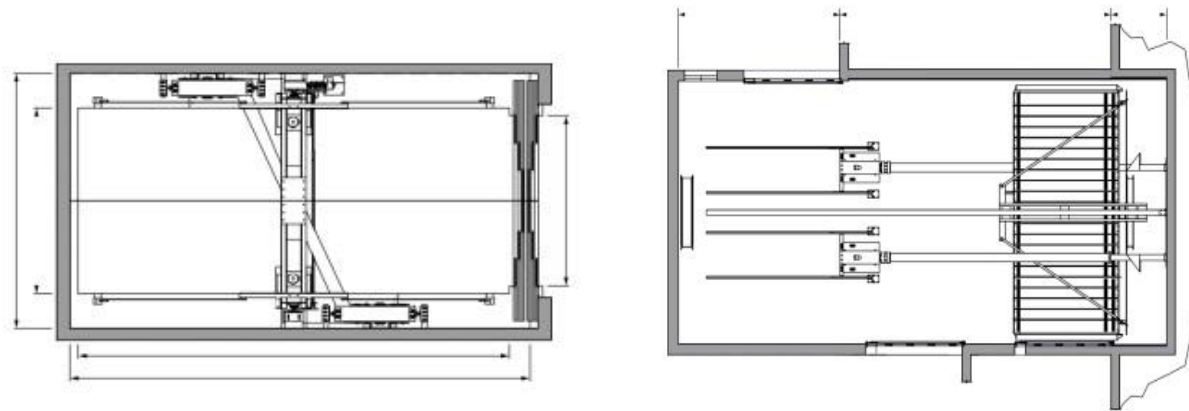


## آسانسورهای خودروبر



امروزه به دنبال رشد جمعیت شهرنشین، مسئله تامین پارکینگ برای اتومبیل ها روز به روز جدی تر شده است و سازندگان آپارتمان ها نیز به منظور تامین هر چه بیشتر فضای پارکینگ، تمایل به افزایش تعداد طبقات در فضای زیرین ساختمان ها دارند. به همین دلیل استفاده از آسانسور خودروبر از ملزومات این آپارتمان ها می باشد. ظرفیت آسانسور های خودرو بر به نسبت خودرو ها از ۳ تا ۷ تن متغیر است. درب های آسانسورهای خودرو بر معمولا بصورت تک درب و یا دو درب تونلی بوده ، این آسانسور ها همچنین در انواع درب های اتوماتیک و گیوتینی با ابعاد مختلف قابل اجرا هستند. در آسانسور های ماشین بر بدلیل عمق زیاد کابین که حدودا بین ۵ تا ۶ متر میباشد به منظور حفظ تعادل کابین ناشی از نیروهای دینامیکی و استاتیکی از ۲ جفت ریل استفاده میشود .

در آسانسور های خودروبر کششی سیستم تعلیق به دلیل مهار و حفظ تعادل کابین از نوع چهار به یک می باشد. فضاهای کاری آسانسورهای خودروبر چه نوع کششی و یا هیدرولیک مشابه هم بوده ولی در نوع هیدرولیک محدودیت کمتری دارد.



# FREIGHT LIFTS

آسانسورهای خدماتی



**HABER**



آسانسورهای حمل بار

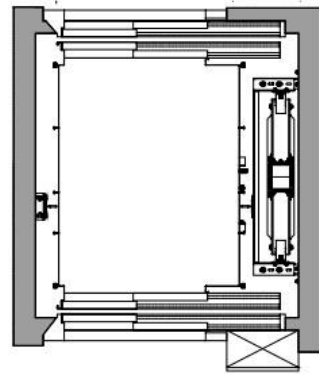
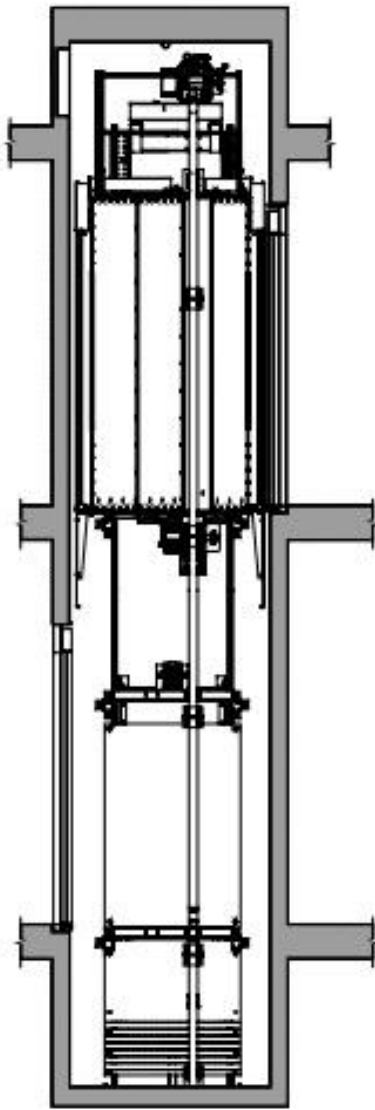


HABER

## آسانسورهای باری

آسانسورهای باری بعد از آسانسورهای مسافری دارای اهمیت بسیار فراوانی در ساختمان های امروزی هستند به طوری که در بسیاری از ساختمان ها خلا عدم وجود آسانسورهای باری به چشم میخورد. در بسیاری از ساختمان ها به دلایل مختلف تنها به تامین آسانسورهای مسافری بسنده میشود حال آنکه آسانسورهای مسافر بر با توجه به تزیینات، ظرفیت ابعاد ورودی و ارتفاع کابین و مسائل ایمنی برای حمل وسایل و بار مناسب نیستند. این در صورتیست که مدل های آسانسورهای باری یا باربر بسیار کارآمد و در بسیاری از ساختمان ها لازم هستند. این نوع آسانسورها با تزیینات مقاوم در برابر خط و خش همچنین طراحی مخصوص حمل بار درب ها با عرض بیشتر و کابین هایی با ارتفاع بلند تر مخصوص حمل بار و اثاثیه طراحی و استفاده میشوند. طراحی این مدل آسانسور ها مخصوص حمل بار بوده، به نحوی که اگر حتی بار به صورت متعادل داخل کابین قرار نگرفته یا اختلاف وزن بین وجوه کابین زیاد شود ایرادی در کارکرد و تنظیمات کابین ایجاد نمینماید. کابین اغلب آنها بلند تر از آسانسور های معمولی ساخته میشود تا افراد بتوانند به راحتی وسایل و بار مورد نظر خود را در آن جا داده و بین طبقات انتقال دهند و برخوردی به سقف کابین نداشته باشند.

عرض درب ها باید از آسانسور های معمولی بیشتر بوده تا سهولت در حمل بار را برای افراد ایجاد کند. در اکثر کابین های باری، بر روی شستی کابین کلیدی تعریف شده که اصطلاحاً آنرا کلید آلفا یا (ATT) مینامند. کارایی این کلید این است که در هنگام بارگیری یا خارج کردن بار از کابین میتوان به صورت دستی از بسته شدن درب کابین جلوگیری کرد و دیگر لازم به نگهداشتن شستی یا گرفتن چشمی جهت جلوگیری از بسته شدن درب کابین نیست و این امر بسیار به سرعت و سهولت جا به جایی بار در کابین و بلعکس کمک خواهد کرد.



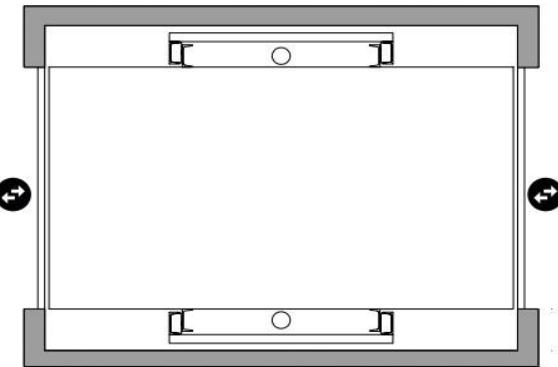
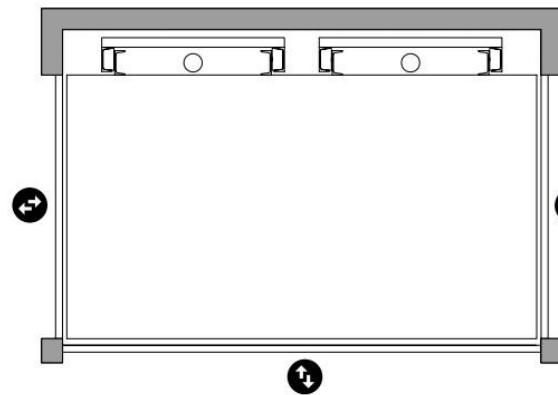


# آسانسورهای صنعتی



## آسانسورهای صنعتی

آسانسورهای صنعتی همانطور که از نامش مشخص است، در کارخانجات و پروژه های صنعتی مورد استفاده قرار میگیرد. و برای هر صنعت به صورت جداگانه تعریف و اجرا می شوند در کارخانه ها و کارگاه های صنعتی پیشرفته در دنیا و مخصوصاً در صنایع خاص از قبیل : نفت، گاز، پتروشیمی و معادن، کارخانجات سیمان و معادن و سیلوها نیاز زیادی به راه اندازی آسانسور صنعتی و آسانسورهای کارگاهی و نیز آسانسورهایی که قابلیت ضد انفجار و یا ضد گرد و غبار و ضد آب دارند حس می گردد، رعایت کامل استاندارد و ایمنی در فرایند طراحی و نصب و راه اندازی اینگونه از پروژه ها از درجه اهمیت بالایی برخوردار می باشد. از همین رو تعداد کمی از شرکت های آسانسوری توانایی طراحی و مونتاژ، محاسبات و پیاده سازی پروژه های آسانسورهای صنعتی و بالابر صنعتی را دارند، مخصوصاً اگر قابلیت ضد اشتعال و ضد انفجار و ضد آب بودن به پروژه افزوده گردد. این آسانسورها دارای مشخصات ظرفیت بالابر مصالح با حجم بالا می باشد. دارای کابین تمام فلزی با فنس یا ورق پانچ شده و درب آکاردئونی یا رول آپ می باشد.



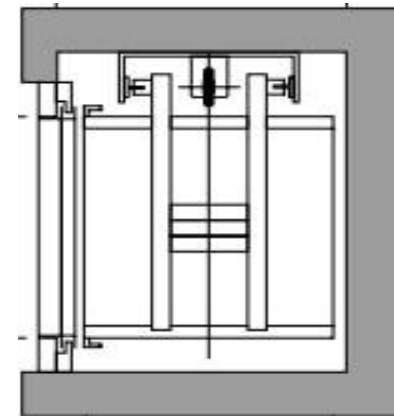
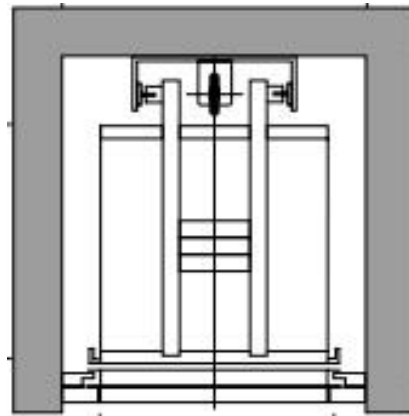
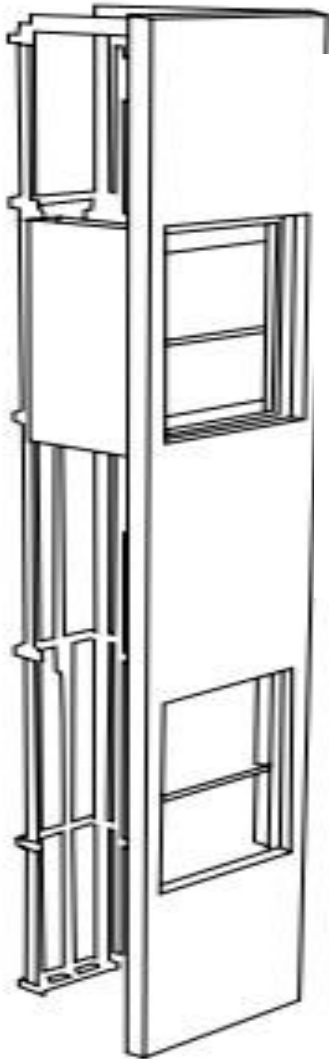


## بالابر های مونشارژ




## بالبرهای مون شارژ

آسانسور مون شارژ عمدتاً جهت جابجایی لوازم پزشکی، ظروف غذا یا بسته بندی های سبک در منازل، ساختمان های اداری، دانشگاهی، رستوران، آشپزخانه، سلف سرویس، بیمارستان، دانشگاه، صنایع غذایی، دارویی، شیمیایی و بهداشتی و همچنین فروشگاه ها و مجتمع های تجاری نصب و راه اندازی می گردند. ابعاد آسانسور غذا بر به گونه ای انتخاب می شود که امکان سوار شدن مسافر در آن نباشد.







پله برقی  
و  
پیاده رو متحرک



ESCALATOR

پله برقی

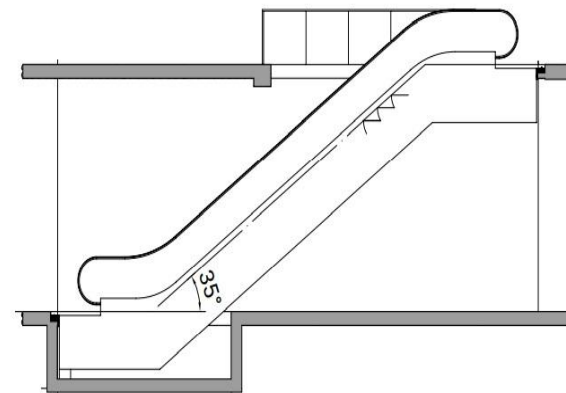
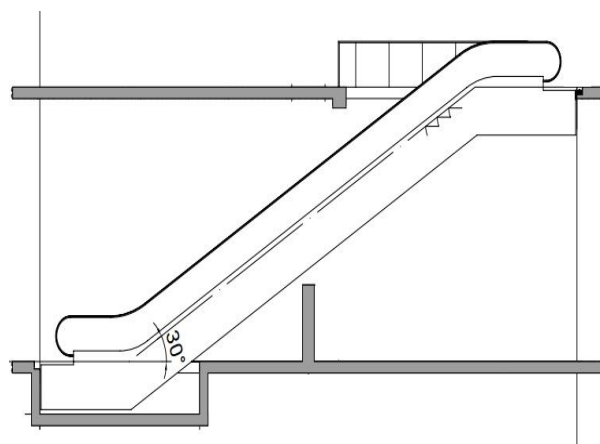
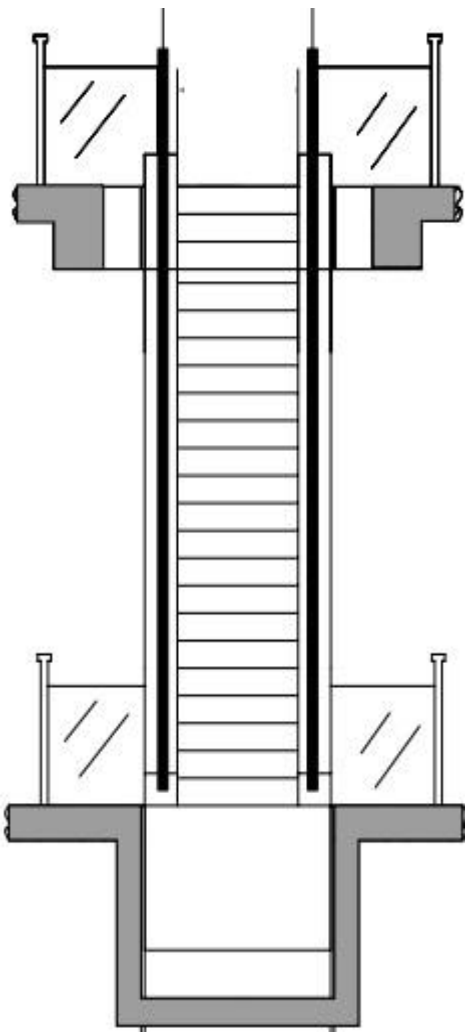


HABER



## پله های برقی

پلکان های برقی به خاطر استحکام و سهولت در حمل تعداد زیادی از کاربران را در سطوح مختلف و در مدتی کوتاه (تا ۹۰۰۰ نفر در ساعت) جا به جا می کنند. پله های ما به مسافران کیفیتی عالی و همچنین ایمنی مورد نظر در مقررات فعلی عرضه می کنند و ما سعی می کنیم بالاتر از حد انتظار باشیم. این راه حل عملی در تحرک برای مناطقی با تراکم وسیع جمعیت مانند مراکز خرید، هتل ها و ساختمانهای اداری طراحی شده و می تواند در داخل و خارج نصب شود.



MOVING WALK

پیاده رو متحرک

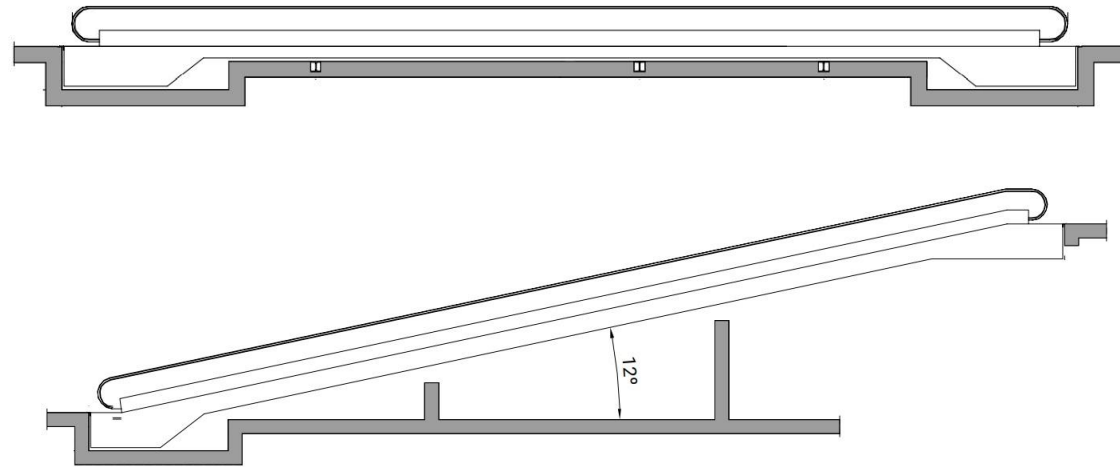
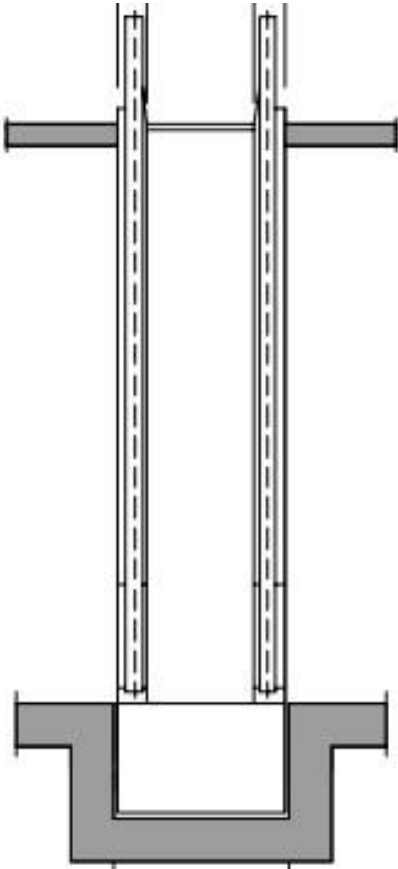



HABBER



## پیاده روهای متحرک

از این سیستم ها در فرودگاه ها مکررا برای دسترسی آسان در امتداد طولانی بین پایانه ها و یا در داخل آنها استفاده میشود. آنها همچنین در سوپر مارکت ها با سطوح مختلف یافت می شوند، زیرا بر خلاف پلکان برقی، جا به جایی را با سبب خرید امکان پذیر می سازند. راهروهای متحرک مدرن دارای سرعت متغیر هستند و بعد از تشخیص وزن بر روی آن ها ، افزایش میابد و در کوتاه مدت قبل از اینکه وزن از روی تسمه برداشته شود، از سرعت آن ها کاسته میشود و تفاوت سرعت تقریبی است.





گواهینامه های  
بین المللی





# CERTIFICATE



TUV UNIVERSAL hereby certifies that

**Hooper Asanbar Part Co.**

Unit#4, No.1600, Mohseni Alley, Jomhori St., Jomhori Sq.,  
Tehran, Iran

has established and maintains the requirements according to

**Quality Management System**

**ISO 9001:2015**

for the following scope:

Design, Construction, Installation, Commissioning, Supervision, Study, Consulting, Sales,  
Operation, Import and Export, Repair, Reconstruction and Maintenance in the field of  
Elevators, Escalators and Accessories,

Automatic Doors and Remote Control and Accessories,

Power Panels, Control Panels and BLC, Instrumentation, Automation, Monitoring

Original Approval:	Jan-07-2021	Approval
Current Certificate:	Jan-07-2021	Certificate number:
Certificate Expires:	Jan-07-2024	101379799IR

Authorized Signatory



International Accurate Certification

this certificate verifies the original certificate issued and is valid as long as it is registered at  
[www.tuvuniversal.com](http://www.tuvuniversal.com)  
and surveillance audits are satisfactorily completed.

Quality management

Organization

# ISO 9001

## Customer

Requirements

Continual improvement

## Process



## **CERTIFICATE**

TUV UNIVERSAL hereby certifies that

**Hooper Asanbar Part Co.**

Unit#4, No.1600, Mohseni Alley, Jomhori St., Jomhori Sq.,  
Tehran, Iran

has established and maintains the requirements according to  
**Occupational Health & Safety Management System**

**ISO 45001:2018**

for the following scope:

Design, Construction, Installation, Commissioning, Supervision, Study, Consulting, Sales,  
Operation, Import and Export, Repair, Reconstruction and Maintenance in the field of  
Elevators, Escalators and Accessories,  
Automatic Doors and Remote Control and Accessories,  
Power Panels, Control Panels and BLC, Instrumentation, Automation, Monitoring

Original Approval:	Jan-07-2021	Approval
Current Certificate:	Jan-07-2021	Certificate number:
Certificate Expires:	Jan-07-2024	1213797991R

Authorized Signatory

International Accurate Certification



this certificate verifies the original certificate issued and is valid as long as it is registered at  
[www.tuvuniversal.com](http://www.tuvuniversal.com)

and surveillance audits are satisfactorily completed.





# CERTIFICATE



TUV UNIVERSAL hereby certifies that

**Hooper Asanbar Part Co.**

Unit#4, No.1600, Mohseni Alley, Jomhori St., Jomhori Sq.,  
Tehran, Iran

has established and maintains the requirements according to

**Environmental Management System**

**ISO 14001:2015**

for the following scope:

Design, Construction, Installation, Commissioning, Supervision, Study, Consulting, Sales,  
Operation, Import and Export, Repair, Reconstruction and Maintenance in the field of

Elevators, Escalators and Accessories,

Automatic Doors and Remote Control and Accessories,

Power Panels, Control Panels and BLC, Instrumentation, Automation, Monitoring

Original Approval: Jan-07-2021

Approval

Current Certificate: Jan-07-2021

Certificate number:

Certificate Expires: Jan-07-2024

111379799IR

Authorized Signatory



International Accurate Certification

this certificate verifies the original certificate issued and is valid as long as it is registered at

[www.tuvuniversal.com](http://www.tuvuniversal.com)

and surveillance audits are satisfactorily completed.





## **CERTIFICATE**

TUV UNIVERSAL hereby certifies that

**Hooper Asanbar Part Co.**

Unit#4, No.1600, Mohseni Alley, Jomhori St., Jomhori Sq.,  
Tehran, Iran

has established and maintains the requirements according to

**Integrated Management System (IMS)**

**ISO9001:2015 & ISO14001:2015 & ISO45001:2018**

for the following scope:

Design, Construction, Installation, Commissioning, Supervision, Study, Consulting, Sales,  
Operation, Import and Export, Repair, Reconstruction and Maintenance in the field of  
Elevators, Escalators and Accessories,  
Automatic Doors and Remote Control and Accessories,  
Power Panels, Control Panels and BLC, Instrumentation, Automation, Monitoring

Original Approval:	Jan-07-2021	Approval
Current Certificate:	Jan-07-2021	Certificate number:
Certificate Expires:	Jan-07-2024	141379799IR

Authorized Signatory

International Accurate Certification



this certificate verifies the original certificate issued and is valid as long as it is registered at  
[www.tuvuniversal.com](http://www.tuvuniversal.com)  
and surveillance audits are satisfactorily completed.





## CERTIFICATE

TUV UNIVERSAL hereby certifies that

**Hooper Asanbar Part Co.**

Unit#4, No.1600, Mohseni Alley, Jomhori St., Jomhori Sq.,  
Tehran, Iran

has established and maintains the requirements according to

### **BS EN 81:1998**

for the following scope:

Design, Construction, Installation, Commissioning, Supervision, Study, Consulting, Sales,  
Operation, Import and Export, Repair, Reconstruction and Maintenance in the field of  
Elevators, Escalators and Accessories,

Automatic Doors and Remote Control and Accessories,

Power Panels, Control Panels and BLC, Instrumentation, Automation, Monitoring

Original Approval: Jan-07-2021

Approval

Current Certificate: Jan-07-2021

Certificate number:

Certificate Expires: Jan-07-2024

BS811379799IR

Authorized Signatory



International Accurate Certification

this certificate verifies the original certificate issued and is valid as long as it is registered at

[www.tuvuniversal.com](http://www.tuvuniversal.com)

and surveillance audits are satisfactorily completed.







## **CERTIFICATE**

TUV UNIVERSAL hereby certifies that

**Hoober Asanbar Part Co.**

Unit#4, No.1600, Mohseni Alley, Jomhori St., Jomhori Sq.,  
Tehran, Iran

has established and maintains the requirements according to

**BS EN 13015:2001**

for the following scope:

Design, Construction, Installation, Commissioning, Supervision, Study, Consulting, Sales,  
Operation, Import and Export, Repair, Reconstruction and Maintenance in the field of  
Elevators, Escalators and Accessories,

Automatic Doors and Remote Control and Accessories,  
Power Panels, Control Panels and BLC, Instrumentation, Automation, Monitoring

Original Approval:	Jan-07-2021	Approval
Current Certificate:	Jan-07-2021	Certificate number:
Certificate Expires:	Jan-07-2024	BS1301379799IR

Authorized Signatory

International Accurate Certification



this certificate verifies the original certificate issued and is valid as long as it is registered at  
[www.tuvuniversal.com](http://www.tuvuniversal.com)

and surveillance audits are satisfactorily completed.





مشخصات فنی



HABBER

---

نمونه کابین و متعلقات



HABBER



# تزئینات کابین



ig-101-100



ib-101-100



G01-101-bi

Elevator  
Cabin  
Design

General Cabin Company is the most well equipped elevator cabins in Iran with the capability of producing cabins in various colors and tones with different materials, a part of them described below.



dg-101-500



dg-101-500



### Elevator Cabin Design

General Cabin Company is the most well equipped elevator cabins in Iran with the capability of producing cabins in various colors and tones with different materials, a part of them described below.

G02-101-cb





d2-101-000



d-101-000



G06-101-by

### Elevator Cabin Design

General Cabin Company is the most well equipped elevator cabins in Iran with the capability of producing cabins in various colors and tones with different materials, a part of them described below.



G10-105-a



G10-105-b



G10-101-b

### Elevator Cabin Design

General Cabin Company is the most well equipped elevator cabins in the world with the capability of producing cabins in various colors and tones with different materials, a part of them is described below.





g-101-01D



z-101-01D



G19-101-bs

### Elevator Cabin Design

General Cabin Company is the most well equipped elevator cabins in Iran with the capability of producing cabins in various colors and tones with different materials, a part of them described below.

# کابین







# یوک

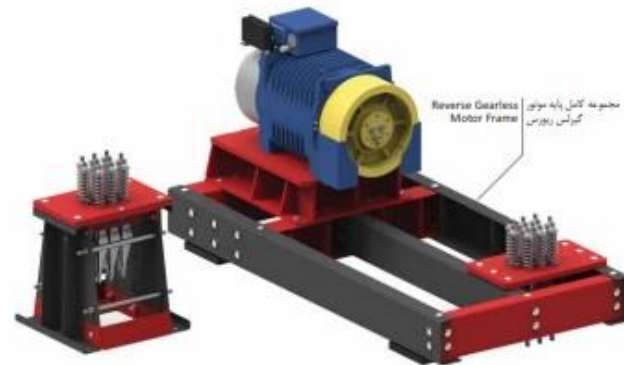
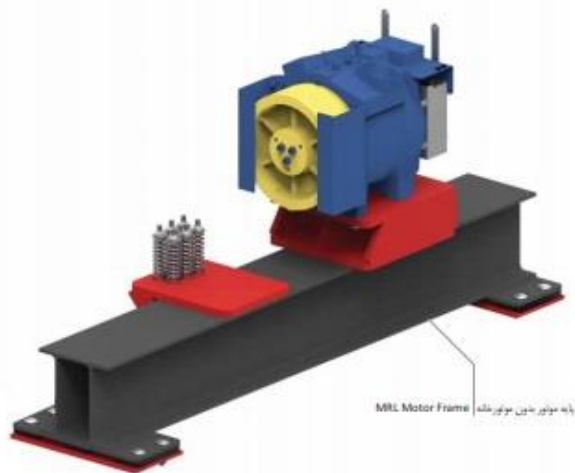
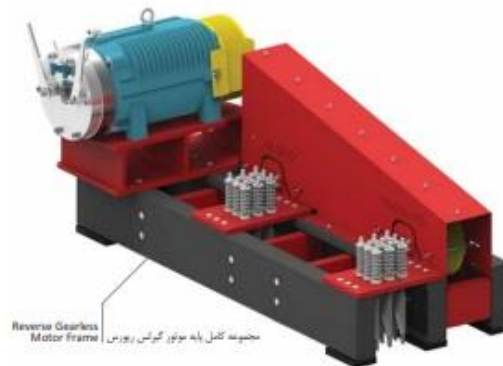
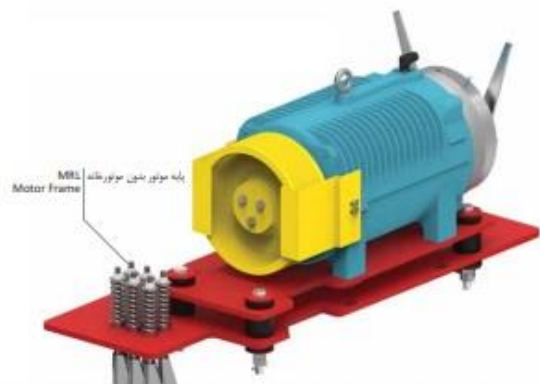




# کادر وزنه



# پایه موتور





# کارفریم لیفتراکی هیدرولیکی و کششی



The logo for HEBER, featuring the word in a stylized, blocky font. The letters are primarily black with light blue accents, particularly on the top and bottom edges of the characters. The 'H' is the largest and most prominent, followed by 'E', 'B', 'E', and 'R'.

---

نمونه شستی طبقات و کابین

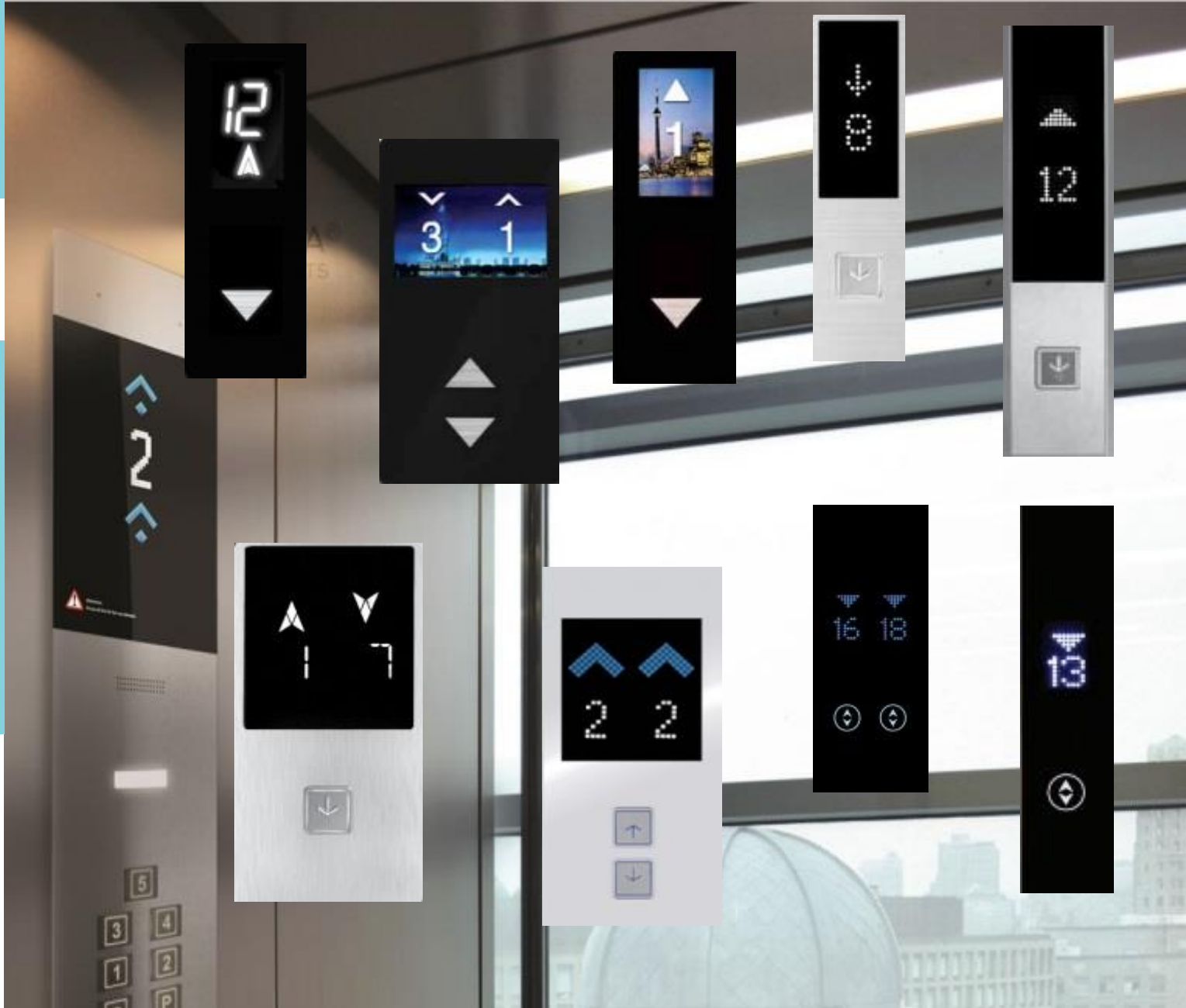
A smaller version of the HEBER logo, positioned in the bottom left corner of the page. It features the same stylized, blocky font with black and light blue colors.



# شستی کابین



# شستی طبقات





# ال سی دی



## پروژه های اجرا شده

سازمان اتکا بندرعباس

سازمان اتکا اصفهان

بانک رفاه (ياسوج / سمنان)

سازمان حمايت از توليد كننده

برج های مسكونی بهينه

درمانگاه حرم امام خمینی

پاساژ الماس

ساختمان مهسا زعفرانیه

ساختمان بهار شریعتی

ساختمان نیلوفر ولنجک

برج آدینه فرمانیه

پارکینگ فرودگاه مهرآباد

پروژه مسكونی سبلان

پروژه شخصی (دماوند)

ساختمان مرکزی فدراسیون تکواندو

شهرک نوبنیاد (جزیره کیش)

برج مروارید جردن

شهرک اکباتان

دانشگاه آزاد میدان پونک

برج منیریه

بیمارستان محب یاس تهران

بیمارستان مطهری تهران

بیمارستان مهر تهران

دفتر مرکزی هواپیمایی ماهان

دانشگاه آزاد مشهد

سازمان اتکا تهران

WWW.HOOBERLIFT.COM



تهران / میدان جمهوری / خیابان  
جمهوری / پلاک ۱۶۰۰



۰۲۱-۶۶۵۹۱۵۲۱



HOOBERLIFT@GMAIL.COM